

組立手順書

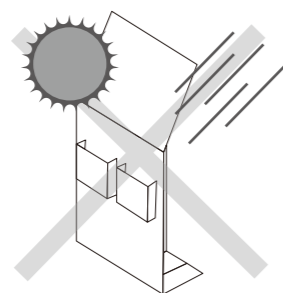
# スタンドボードワイド ポケット+

SB-03wide/pocket+

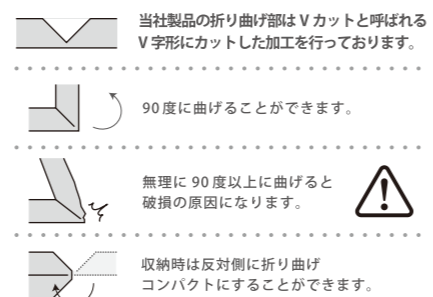
## ご注意ください

### 紙製ですので屋外での使用は出来ません

水が直接あたる場所、  
湿気の多い場所・窓  
際等、紫外線の強い  
場所で使用しないで  
下さい。  
反りが発生したり製品が  
破損するおそれがあります。



### 当社製品の「折り曲げ部」について

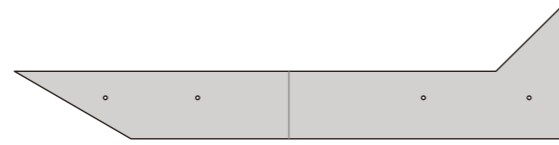


■用途以外には使用しないで下さい。■紙でできておりますので、無理な力は加えないでください。■作業を行う際は、なるべく広い場所を確保してください。■手順に従って組み立てて下さい。手順通りに行わなかった場合、破損する恐れがございます。■手順書の画像は、イメージです。実物とは異なる場合があります。■逆手順で解体が可能ですが、本製品は紙でできておりますので、キズや破損、怪我に注意して慎重に作業を行ってください。

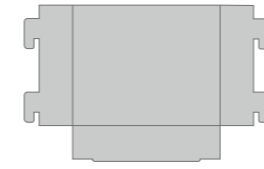
パーツリスト



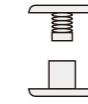
本体板 (×1)



芯板 (×2)



ポケット (×2)

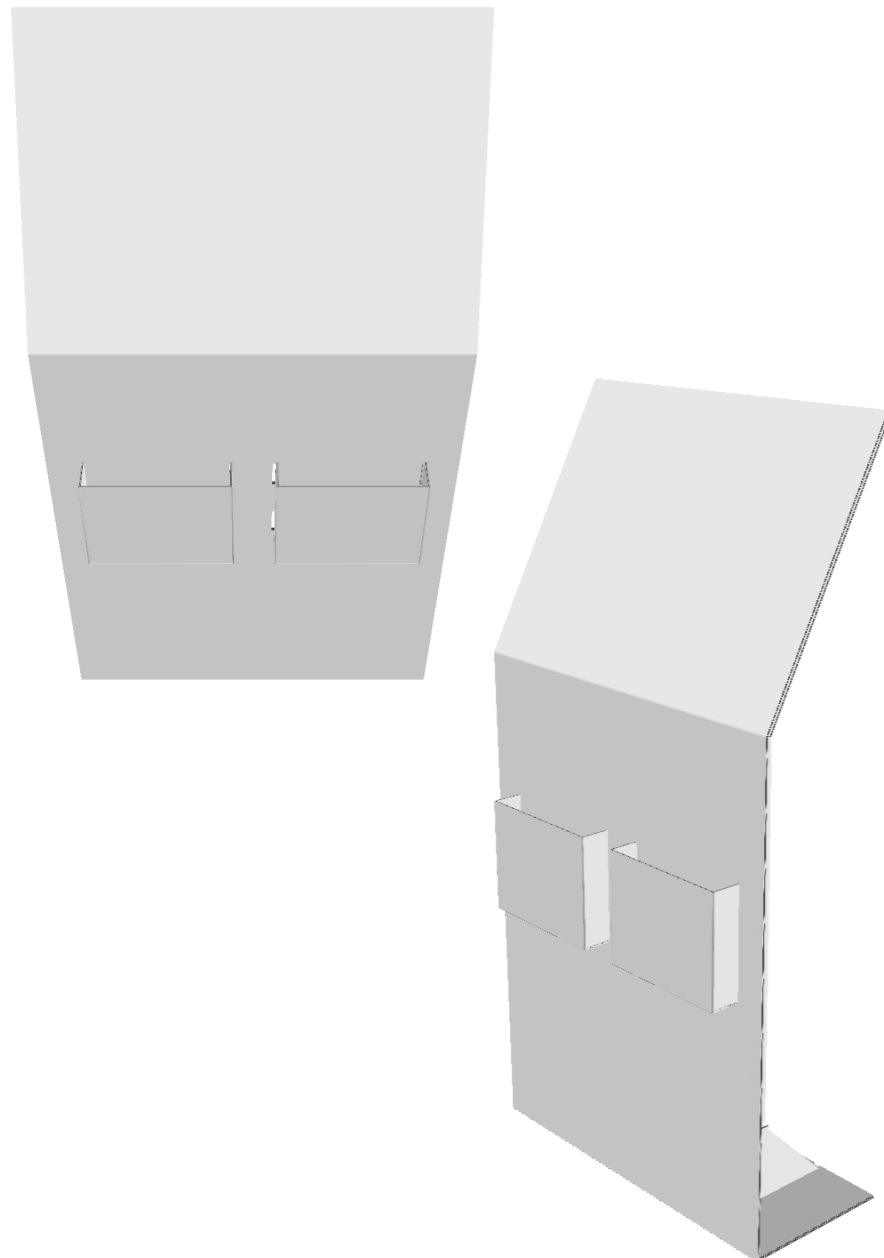


プラスチックネジ (×8) ※予備があります

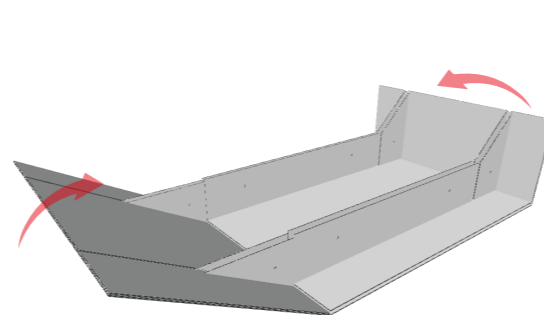
※すべての部品がそろっているかご確認ください。

下記手順に従って組み立ててください。手順通りに行わなかった場合、破損する恐れがございます。水が直接あたる場所(屋外など)、湿気が多い場所、窓際などでも破損・変形のおそれがありますので使用しないでください。

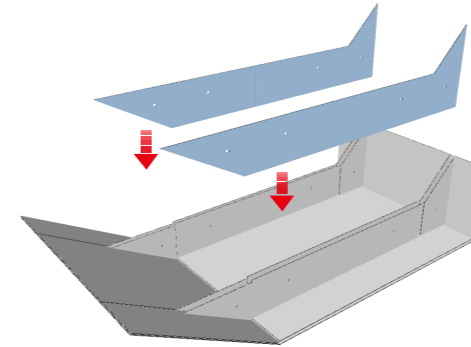
<完成イメージ>



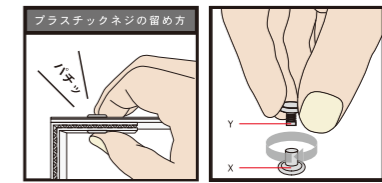
1. 芯材の取付



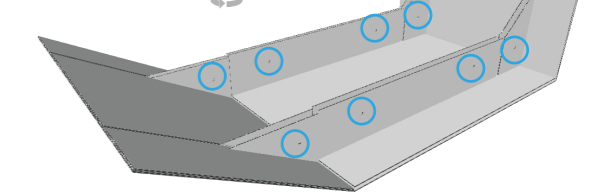
本体板を両側から立ち上げます。



芯板を本体部分裏側の中に差し込みます。



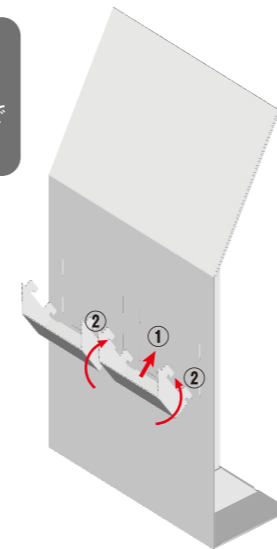
それぞれの穴にあわせてしっかりパチッと音が鳴るまでYをXに押し込んで下さい。



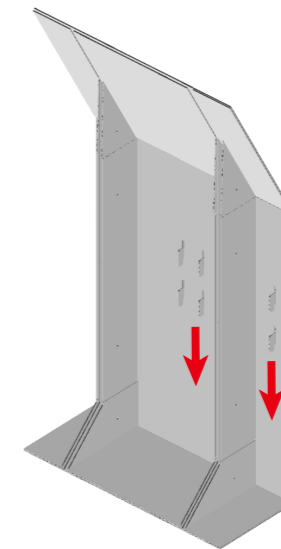
本体と芯板の穴を合わせ、計4箇所をプラスチックネジで固定します。

2. ポケットの取付

少し傾けて差し込むときれいにはまります。折曲げは、破損しやすいのでゆっくりと行って下さい。



底突起を差し込み側面を折り返し差込口に差し込みます。



下方向にスライドします。