

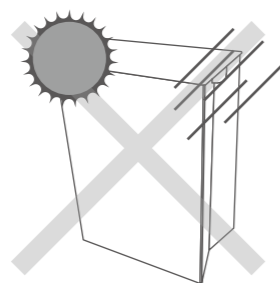
# 受付テーブルセット PACAS (パカス)

TCS-08


## ご注意ください


### 紙製ですので屋外での使用は出来ません



水が直接あたる場所、  
湿気の多い場所・窓  
際等、紫外線の強い  
場所で使用しないで  
下さい。  
反りが発生したり製品が  
破損するおそれがあります。




### 当社製品の「折り曲げ部」について

 当社製品の折り曲げ部はVカットと呼ばれる  
V字形にカットした加工を行っております。

 90度に曲げることができます。

 無理に90度以上に曲げると  
破損の原因になります。 

 収納時は反対側に折り曲げ  
コンパクトにすることができます。

■用途以外には使用しないで下さい。■紙でできておりますので、無理な力は加えないでください。■作業を行う際は、なるべく広い場所を確保してください。■手順に従って組み立てて下さい。手順通りに行わなかった場合、破損する恐れがございます。■手順書の画像は、イメージです。実物とは異なる場合があります。■逆手順で解体が可能ですが、本製品は紙でできておりますので、キズや破損、怪我に注意して慎重に作業を行ってください。

パーツリスト

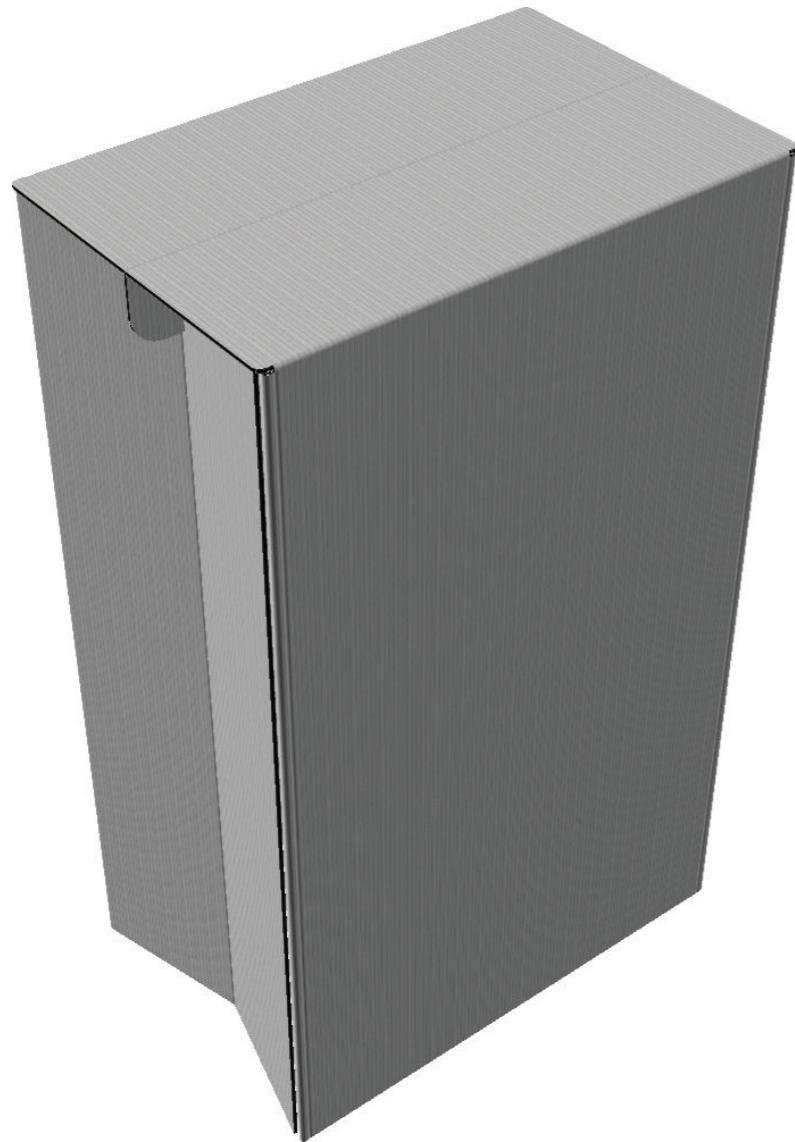


本体板 (×1)

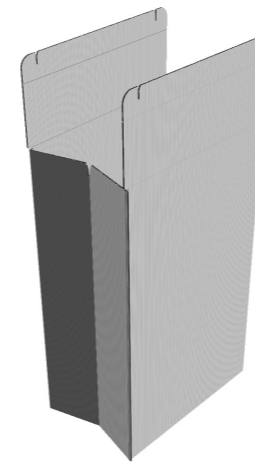
※すべての部品がそろっているかご確認ください。

下記手順に従って組み立ててください。手順通りに行わなかった場合、破損する恐れがございます。  
水が直接あたる場所(屋外など)、湿気の多い場所、窓際などでも破損・変形のおそれがありますので使用しないでください。

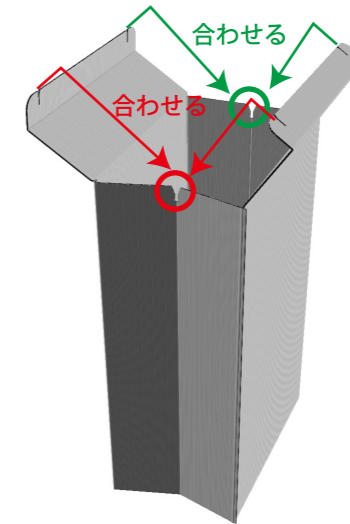
<完成イメージ>



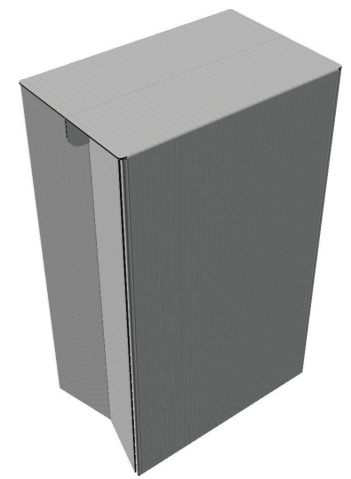
1. 本体の組立



梱包箱から製品を取り出し、口の字状になるように広げます。

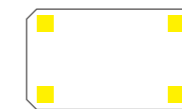


天板(フタ)を閉じるように折り返し、先のスリットを胴体のスリットと合わせて差し込みます。

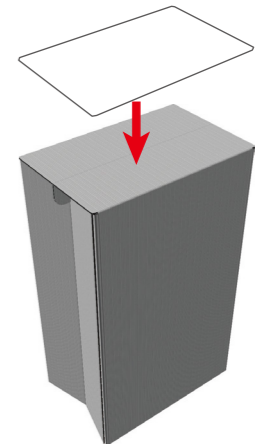


しっかり差し込めば完成です。

2. 天板の取付 天板付きタイプの場合



天板裏面に面ファスナーを仕込んであります。



テーブルの天面と位置を合わせ面ファスナーで装着します。  
※面ファスナーの予備を同梱しております。必要に応じお使いください。