

組立手順書

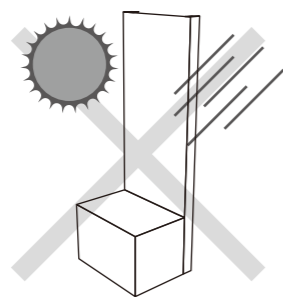
スポットディスプレイ

SP-02

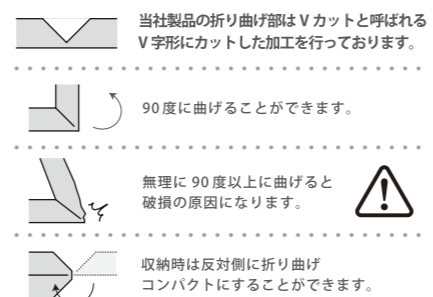
ご注意ください

紙製ですので屋外での使用は出来ません

水が直接あたる場所、
湿気が多い場所・窓
際等、紫外線の強い
場所で使用しないで
下さい。
反りが発生したり製品が
破損するおそれがあります。



当社製品の「折り曲げ部」について



当社製品の折り曲げ部はVカットと呼ばれる
V字形にカットした加工を行っております。

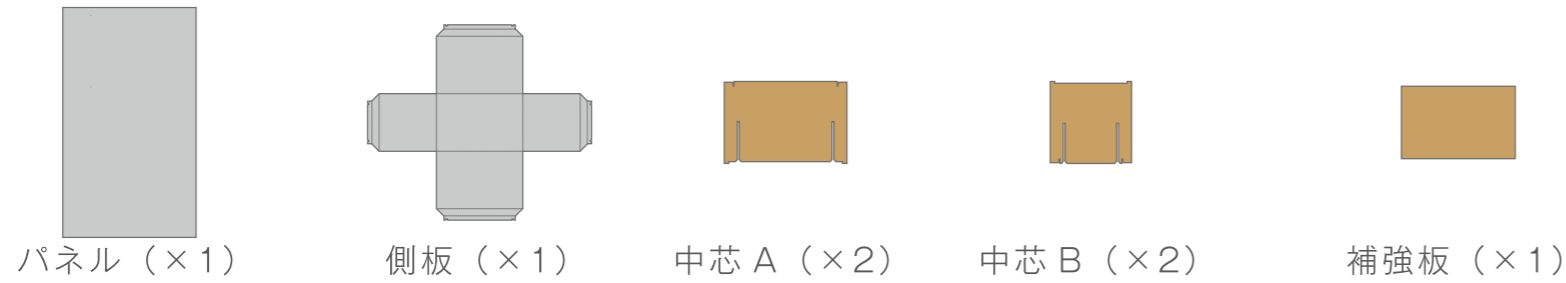
90度に曲げることができます。

無理に90度以上に曲げると
破損の原因になります。

収納時は反対側に折り曲げ
コンパクトにすることができます。

■用途以外には使用しないで下さい。■紙でできておりますので、無理な力は加えないでください。■作業を行う際は、なるべく広い場所を確保してください。■手順に従って組み立てて下さい。手順通りに行わなかった場合、破損する恐れがございます。■手順書の画像は、イメージです。実物とは異なる場合があります。■逆手順で解体が可能ですが、本製品は紙でできておりますので、キズや破損、怪我に注意して慎重に作業を行ってください。

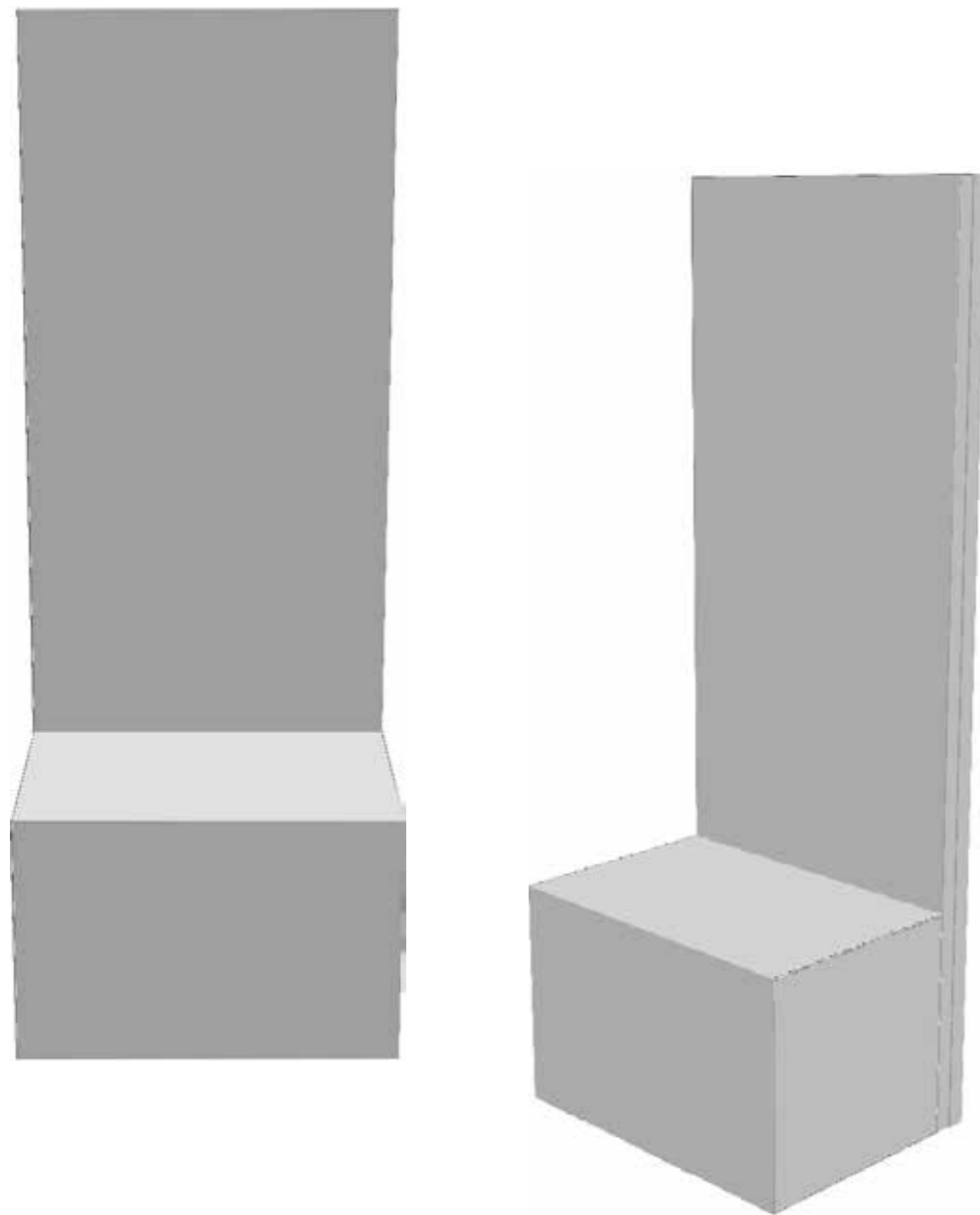
パーツリスト



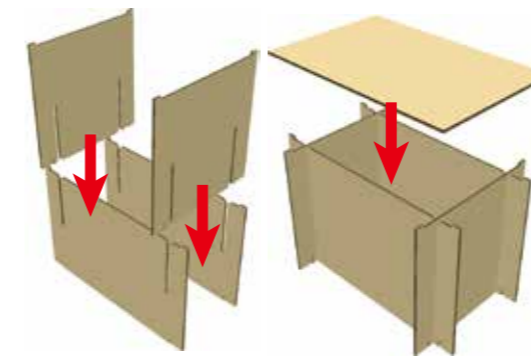
※すべての部品がそろっているかご確認ください。

下記手順に従って組み立ててください。手順通りに行わなかった場合、破損する恐れがございます。
水が直接あたる場所(屋外など)、湿気が多い場所、窓際などでも破損・変形のおそれがありますので使用しないでください。

<完成イメージ>

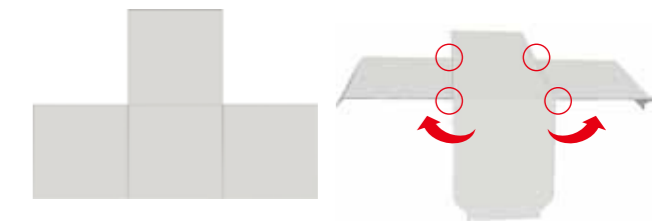


土台の組立とパネルとの装着

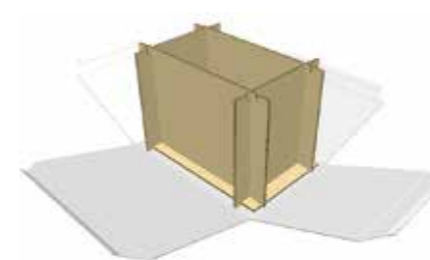


中芯 A に中芯 B を差し込みます。
補助板を中芯のくぼみにはめ込みます。

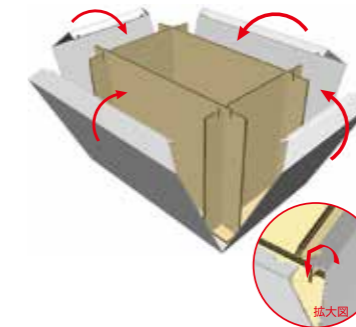
※側板を折りたたんで
収納しております。



側板○印の箇所は特に破損しやすいので、
必ず2人以上でゆっくりと取り出してください。

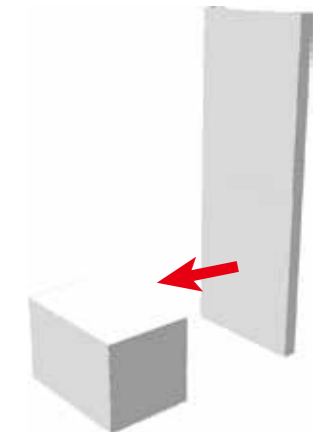


補強板を下向きに
側板の上に置きます。



側板を巻き付け
差込口に差し込みます。

※必ず2人以上で
作業を行ってください。



土台とパネルの面ファスナーの
位置を合わせ装着します。