

# bolda ボルダ

creative imagination unlimited.

次世代の紙製什器 展示会・イベント・店舗販促・etc...

紙製とは思えない曲面形状のものからシンプルでリーズナブルなものまで様々なディスプレイ什器をラインナップしています。

製品カタログ  
product catalog

no. **08**  
2018.01

紙でつくる、ディスプレイ。  
paper furniture , paper display.

**bolda**  
<http://bolda.jp>

# Introduction

ボルダのご紹介

**硬質紙ボード素材で  
環境リサイクル時代にふさわしい  
ディスプレイ什器文化の創造を目指します。**

丸一興業はものづくりの街、兵庫県尼崎市で半世紀以上にわたり  
輸出梱包用木箱、強化段ボール箱の製造に携わってまいりました。

従来からの箱作りの製造技術に印刷、デザインといった新たな要素を融合させ  
まったく新しい紙製ディスプレイ什器という分野で皆様のお役に立ちたい、  
このような思いでボルダ事業部は2009年に発足しました。

私たちが作る紙製什器の主な原材料は牛乳パックなど飲料用紙パックの製造の際に  
出る端材を主な原料とした古紙100%の非常に硬くて白いダンボール「**硬質ミルダン**」です。

ものを再生して大切に使うという日本古来の発想から生まれた新しい紙素材に焦点を当て、  
独自の加工技術の追求と構造設計により、従来の柔らかいダンボール素材では表現できなかった  
強度と完成度を備えたビジュアル効果の高いディスプレイ什器を  
お客様のビジュアルデザインに合わせてご提供します。

ボルダは独自の素材と技術でお客様のディスプレイニーズにお応えいたします。

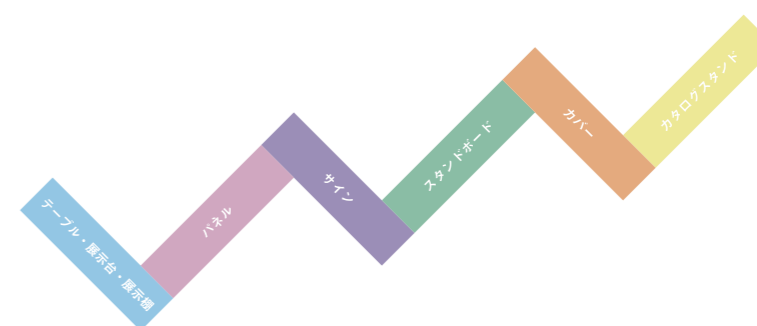


**bolda** は、  
「硬質紙ボード」で  
いままでにない  
ディスプレイ什器を創る  
クリエイティブチームです。

# Contents

ボルダの製品案内

テーブル・展示台・展示棚	05
パネル	19
サイン	23
スタンドボード	27
カバー	29
カタログスタンド	31

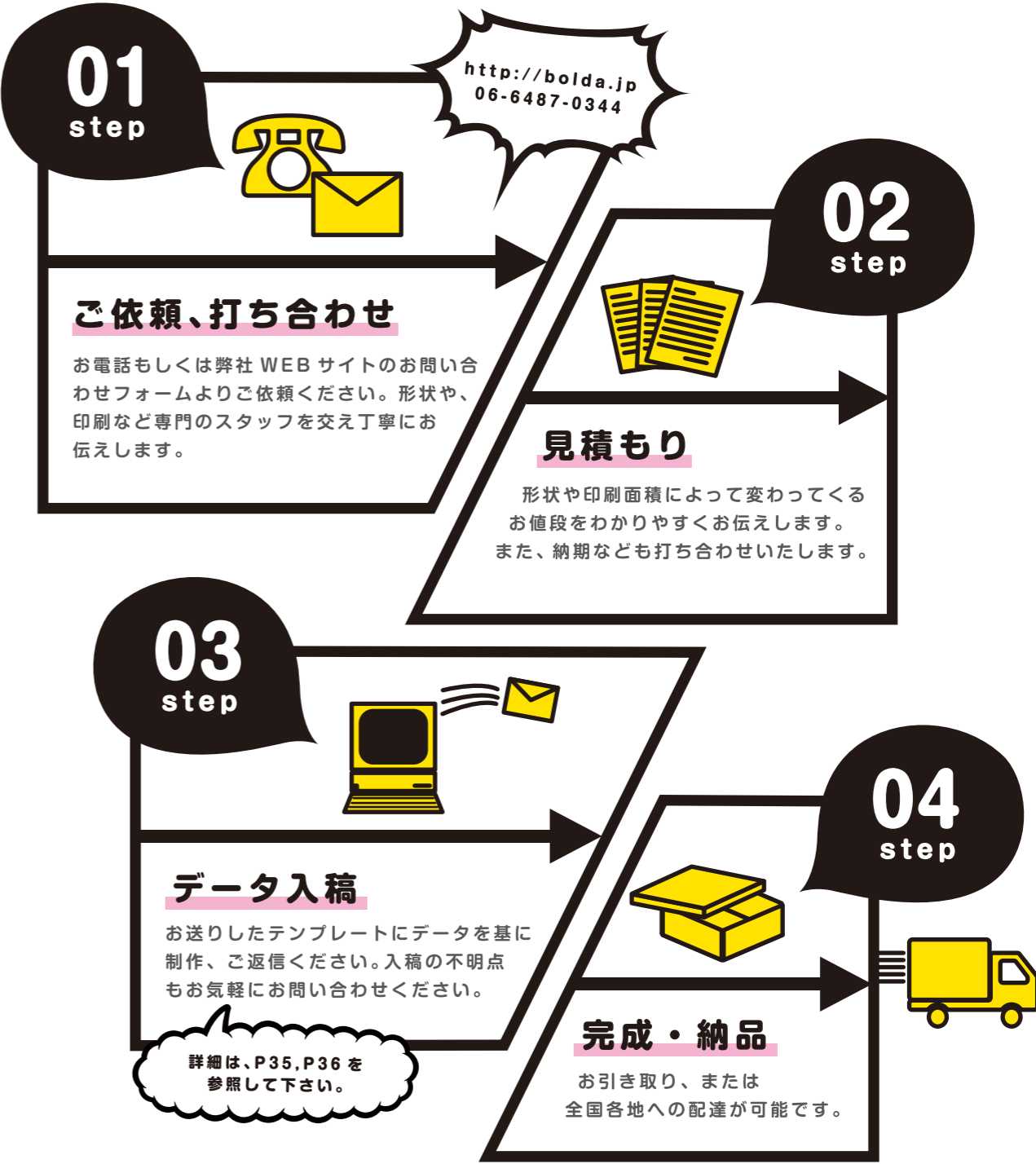


※2018年1月のラインナップになります。  
ボルダでは、常に開発を行っているため、  
掲載情報がHPと異なる場合がございます。  
最新情報等はHPで随時更新していますので、  
こちらをご覧ください。<http://bolda.jp>



# ボルダへの注文

- 設計から、印刷、発送まで -



●形状によっては硬質ミルダンのみでの設計ができない場合がございます。●印刷方式の特性上、細かな色合わせや精密表現はできない場合がございます。色について特別なご要望がある場合、事前にご相談ください。●組立は簡易な形となっておりますが必ず組立手順書をご確認の上、作業をお願いします。●構造上印刷できない部分もございます。印刷面に関しては打ち合わせの際にご確認ください。●支給いただいたデータで不具合があった場合データの修正をお願いすることがございます。●弊社によるデザインレイアウトを行う場合は別途デザイン費をいただく場合がございます。●入稿データの校正、チェック等は弊社では行いません。事前にご確認ください。

## テーブル・展示台・展示棚

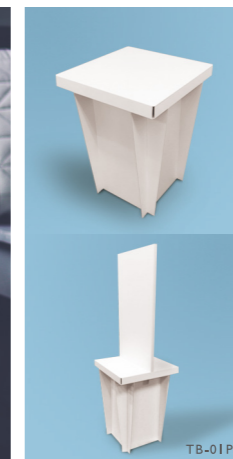
table, display stand, exhibition shelf



小物類から大型のもの。  
展示するものに合わせて、選べます。

## 簡易ミルダンテーブル

TB-01 TB-01PN



シンプル構造かつ高い耐荷重性を保持、  
硬質ミルダン100%のエコテーブル。

とにかくシンプルでローコストな展示台。  
硬質ミルダンだから実現した高耐荷重性能。  
個展、展示会、卒業制作、店舗什器など、  
多くの作品を展示する様な場合にも  
リーズナブルにご使用いただけます。  
組立も3分ほどで完成します。

本体寸法	約W 550mm × D 550mm × H 800mm (通常)
箱寸法	約 820mm × 590mm × 40mm (1台分)
重量	約 3.1kg (本体重量/標準サイズの場合)

※両面パネル付きタイプもあります。  
展示台 (両面パネル付き) TB-01PN

## 展示台 (四角柱)

TB-06 TB-06PN



アクリルボックス仕様も可能な、  
シンプルな直方体展示台。

シンプルな形状の四角柱 (直方体) 硬質紙製展示台。  
簡単に組立解体が可能で、非常に高い耐荷重性を  
持っています。また、天板を少し小さくした  
「アクリルボックス仕様」も製作可能。  
アクリルボックスや什器のサイズ調整も柔軟に  
ご対応させていただきます。  
オリジナルサイズも製作可能です。

本体寸法	約W 300mm × D 300mm × H 1000mm (通常)
箱寸法	約 1155mm × 620mm × 45mm (1台分)
重量	約 4kg (本体重量/標準サイズの場合)

※両面パネル付きタイプもあります。  
展示台 (四角柱) パネル付き TB-06PN

## 2段円形テーブル

ED-02S



幅 900mm、そして 360° 全方位から  
配置できる円形ディスプレイテーブル。

2段の円形展示台です。  
360° どの位置からでも見ることができ、  
比較的小型の商品を展示しやすい展示台です。  
縦ぎ目を最小限に抑えており、どの位置から見ても  
気になりにくい構造になっております。  
大きい土台の中に荷物を収納することも可能です。

本体寸法	約W 900mm × D 900mm × H 1050mm (通常)
	約 H 150mm (上段) 約 H 900mm (下段)
箱寸法	約 1300mm × 920mm × 70mm (1台分)
重量	約 8kg (本体重量/標準サイズの場合)

## テーブル・展示台・展示棚

table, display stand, exhibition shelf



紙製とは思えない曲線形状。  
ラインナップしています。

### 展示台 (円柱)

TB-04 TB-04S



小口の見えない仕様の円柱展示台。  
デザインの統一感は抜群。

商品の展示に最適な円柱展示台。  
小口の見えない仕様で、全面に印刷を施すことで  
紙製とは思えない仕上がりになります。  
衝撃に対しても非常に強く、  
解体して繰り返しのご使用も問題ございません。  
オリジナルサイズも製作可能です。

本体寸法	約φ700mm × H800mm (通常)
箱寸法	約1250mm × 870mm × 50mm (1台分)
重量	約4kg (本体重量/標準サイズの場合)

※スリムタイプもあります。  
展示台 (円柱, スリムタイプ) TB-04S

### 展示台 (半円柱)

TB-04 HF



一体型ディスプレイも可能。  
ありそうでなかった円柱展示台の  
ハーフサイズ。

円柱の縦半分の半円柱硬質紙製展示台。  
簡単に組立解体が可能で、高い耐荷重性を持っています。  
バックパネルなどと組み合わせて  
使用することにより一体型ディスプレイも可能。  
裏側を収納仕様に変更できます。

本体寸法	約W702mm × D357mm × H800mm (通常)
箱寸法	約1120mm × 820mm × 50mm (1台分)
重量	約4.2kg (本体重量/標準サイズの場合)

### 展示台 (扇形)

TB-04 QU



カーブ形状がユニークなテーブル。  
内側の収納スペースにカタログ等を  
置くことができます。

円柱の縦4分の1の扇形硬質紙製展示台。  
簡単に組立解体が可能で、高い耐荷重性を持っています。  
バックパネルなどと組み合わせて  
使用することにより一体型ディスプレイも可能。  
裏側を収納仕様に変更できます。

本体寸法	約W713mm × D505mm × H800mm (通常)
箱寸法	約820mm × 805mm × 45mm (1台分)
重量	約4kg (本体重量/標準サイズの場合)

## テーブル・展示台・展示棚

table, display stand, exhibition shelf



シンプルな形状に、アクセント。  
見せ方を変えた展示ができます。

## 展示台 (六角柱)

TB-07



### 展示会・イベント等の ディスプレイ台のトレンド。

問い合わせ数が非常に多かった硬質紙製展示台(六角柱)。簡単に組立解体が可能です。高い耐荷重性を持っています。高さ違いを並べてひな壇形式にも最適です。お客様イメージ次第で様々なディスプレイが可能。もちろんフルカラー印刷も可能です。

本体寸法	約W 500mm × D 500mm × H 800mm (通常)
箱寸法	約 920mm × 720mm × 45mm (1台分)
重量	約 4kg (本体重量/標準サイズの場合)

## スタンプラリー台

SR-01



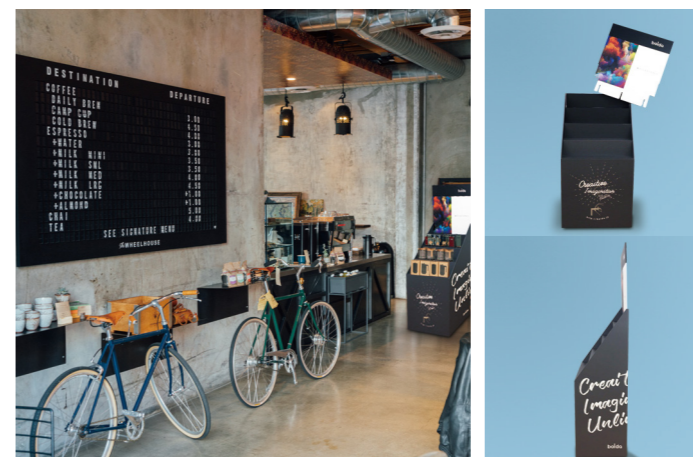
### 様々なカスタマイズも可能。 シンプルなスタンプラリー台。

街中や商業施設イベント、旅行先などでよく見かけるスタンプラリー台。全面印刷が可能なのでオリジナルで製作が可能です。リーズナブルな価格で小ロットから製作いたします。カタログポケットを追加したり、収納スペースを設けるなどカスタマイズもお受けいたします。

本体寸法	約W 450mm × D 450mm × H 1450mm (通常)
	約 H 750mm (土台) 約 H 700mm (パネル)
箱寸法	約 920mm × 900mm × 50mm (1台分)
重量	約 4kg (本体重量/標準サイズの場合)

## ひな壇ディスプレイ (パネル付き)

ED-05 ED-05CAS



### 紹介、陳列、移動もできる 多機能なひな壇ディスプレイ。

店舗ディスプレイの定番。案内パネルとひな壇を組み合わせていますので広告も陳列も一緒にできます。移動も視野に入れている場合はキャスター付き(ED-05CAS)もあります。

本体寸法	約W 700mm × D 450mm × H 1800mm (通常)
箱寸法	約 1320mm × 1170mm × 60mm (1台分)
重量	約 10.7kg (本体重量/標準サイズの場合)

※キャスター付きタイプもあります。  
ひな壇ディスプレイ(キャスター付き) ED-05CAS

## テーブル・展示台・展示棚

table, display stand, exhibition shelf



収納可能で、出し入れもしやすい。  
そんな展示台も用意しています。

## R カウンターテーブル

TB-03



カーブ形状がユニークなテーブル。  
内側の収納スペースにカタログ等を  
置くことができます。

受付スペースや展示会での使用に最適な  
カウンターテーブル。形状もユニークで、  
非常に硬くて丈夫な素材が特殊な加工で、  
きれいなカーブを描いています。  
内部には十分なスペースの棚を確保しており、  
実用性の高いテーブルです。

本体寸法	約W 920mm × D 420mm × H 900mm (通常)
箱寸法	約 1400mm × 950mm × 70mm (1台分)
重量	約 6.6kg (本体重量/標準サイズの場合)

※R部分を反転したタイプもあります。

## 展示台 (カタログ棚付き)

TB-13



カタログ棚 + 収納スペース付きの  
多機能な展示台。

展示会等のイベントに最適なカタログ棚付きの展示台。  
全面印刷が可能で、強度も充分あります。  
背面部分には扉になっており、収納スペースも確保。  
バックパネルと組み合わせる仕様も製作可能。

本体寸法	約W 900mm × D 500mm × H 800mm (通常)
箱寸法	約 920mm × 800mm × 170mm (1台分)
重量	約 10.4kg (本体重量/標準サイズの場合)

## 展示台 (収納付き)

TB-05



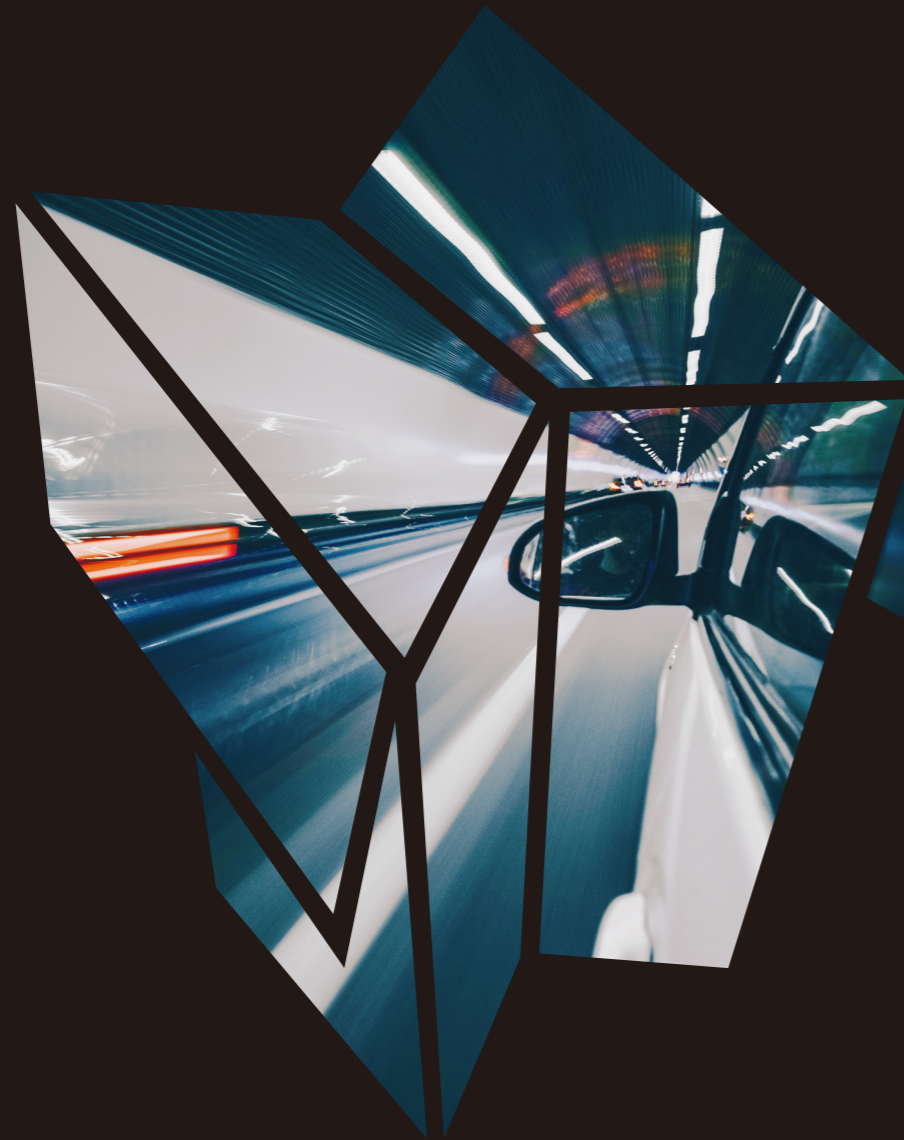
展示会に最適な収納付き  
紙製展示テーブル。

展示会等のイベントに最適な紙製展示テーブル。  
何にでも使いやすいシンプルな形状です。  
内部に十分な収納スペースを確保しており、  
裏側のカバーを取り外してカタログやカバン等を  
収納することが可能。オリジナル印刷を施せば、  
自社オリジナル仕器として活躍すること間違いなしです。

本体寸法	約W 900mm × D 600mm × H 800mm (通常)
箱寸法	約 1140mm × 840mm × 50mm (1台分)
重量	約 6.5kg (本体重量/標準サイズの場合)

## テーブル・展示台・展示棚

table, display stand, exhibition shelf



組立をかんたんに特化したシリーズ。  
強度の機能は、そのまま。  
組立は、最速15秒から。

## 受付テーブルセット PACAS (パカス)

TCS-08 TB-08 CR-08



パカッと開いて、スっとはめるだけ。  
組立最速の受付テーブルセット。

組立時間は15秒もあれば、簡単に作ることが可能です。  
それだけで、耐荷重100kgと強度も高いのが特徴です。  
内部は全て空洞ですので、カタログやスーツケースなども  
収納可能。使用後も再利用可能です。  
箱サイズは3辺合計160cm。  
展示会場など宅配便で直送することもできます。

本体寸法	テーブル/約W550mm × D350mm × H900mm
	チェア/約W220mm × D220mm × H500mm
箱寸法	約930mm × 600mm × 70mm (1セット)
重量	テーブル/約2.6kg チェア/約0.7kg

※単品でもご注文頂けます。  
PACAS(パカス)テーブル TB-08  
PACAS(パカス)チェア CR-08

## 簡易ひな壇ディスプレイ

ED-06



パカッと開いて、スっとはめるだけ。  
組立最速の簡易ひな壇ディスプレイ。

パカッと開いて、スっとはめるだけ。  
弊社製品「PACAS」のひな壇バージョン。  
組立時間は15秒もあれば、簡単に作ることが可能です。  
さらに、耐荷重50kgと強度も高いのが特徴です。  
2台並べれば、横幅1100mmのひな壇になります。

本体寸法	約W550mm × D400mm × H400mm (通常)
箱寸法	約570mm × 500mm × 40mm (1台分)
重量	約2.6kg (本体重量/標準サイズの場合)

## ストックカウンターテーブル

TB-14 TB-14mini



組立解体かんたん、強度も非常に高い、  
内部収納も可能なカウンターテーブル。

展示会などの際に使用するカウンターテーブルとして最適。  
持ち運びや組み立てが容易で、収納スペースが多い  
内部が空洞のカウンターテーブルです。  
パーツは全部でわずか3種類。  
1分で組み立て解体が可能です。

本体寸法	約W1250mm × D500mm × H775mm (通常)
	約W900mm × D450mm × H775mm (mini)
箱寸法	約1290mm × 820mm × 80mm (1台分)
重量	約12.9kg (本体重量/標準サイズの場合)

※ミニタイプもあります。  
ストックカウンターテーブル TB-14mini



## テーブル・展示台・展示棚

table, display stand, exhibition shelf



積み上げたり、並べたり。  
シチュエーションに合わせて  
お使い頂けます。

## バラエティ BOX

VB-01



様々な使用用途が満載。  
多機能で強度も抜群なボックス。

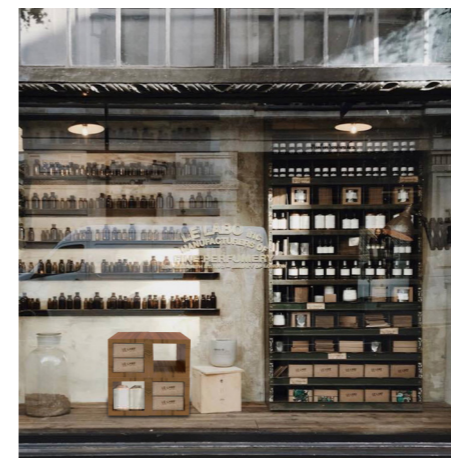
ランダムに積み上げれば、オブジェとして、そのまま座ればイスとして、商品を飾れば、展示台として、使い方次第でさまざまなディスプレイが可能です。耐荷重も50kgまで可能。オリジナル印刷が可能で五面にそれぞれ施すことができます。サイズは最大400mm角まで対応いたします。(それ以上は応相談)

本体寸法	約W 400mm × D 400mm × H 400mm (通常)
箱寸法	約 1220mm × 820mm × 50mm (1台分)
重量	約 2kg (本体重量/標準サイズの場合)

※積み上げを前提としたタイプもあります。  
ボックスタワーディスプレイ BT-01

## 展示台 (トンネル)

TN-01 TN-02



印刷で思いのままの  
ディスプレイが可能、かつ強度も抜群。

内側が空洞になっているトンネル型ディスプレイ。全ての面へ印刷ができ複数を組み合わせたインパクトのある展示ができます。重量も軽く強度があるため、展示会だけでなくイベントや店舗などでもご使用いただけます。

本体寸法	約W 450mm × D 450mm × H 450mm (通常)
箱寸法	約1200mm × 1100mm × 60mm (1台分/解体出荷時 ※3セットまで収納可能)
重量	約 2.8kg (本体重量/標準サイズの場合)

※薄型タイプもあります。  
トンネルⅡ TN-02

## 展示台 (サイコロ)

DC-01 DC-02



シンプルで無駄のないフォルム、  
強度も抜群。印刷をほどこせば  
表現は無限大に。

硬質ミルダン製の四角台。展示物などを乗せる台として最適で、高い耐加重性を誇ります。天板のないタイプなので、スッキリとしたシンプルデザインが特徴です。組立・解体ができ、移動の際の手間や運送容積を軽減できるため、展示会等のイベントに最適です。

本体寸法	約W 600mm × D 600mm × H 600mm (通常)
箱寸法	約 680mm × 800mm × 60mm (1台分)
重量	約 7.2kg (本体重量/標準サイズの場合)

## ひな壇ディスプレイ (大)

ED-01 ED-08



木製に比べて格段に軽く、  
表から小口が見えないのが特徴です。

ひな壇形状の大型ディスプレイ仕器です。  
側面板の小口部分にはバンドが巻いてあるため  
紙製とは思えない強度と質感になっています。  
内部に強化段ボールの骨組みがあり重量のある  
展示物にも対応しています。

本体寸法	約W 1800mm × D 655mm × H 905mm (通常)
箱寸法	約 1820mm × 720mm × 90mm (1台分)
重量	約 15.8kg (本体重量/標準サイズの場合)

※ミニタイプもあります。  
ひな壇ディスプレイ (小) ED-08

## ひな壇ディスプレイテーブル

ED-04



シンプルでスマートな  
高さのあるひな壇ディスプレイ。

展示会の1小間でよく見かける、高さのあるひな壇。  
・幅が900mmで、横に2台並べれば幅1800mmのひな壇も可能。  
・印刷が可能で、下部全面をサインディスプレイに。  
・店舗では入り口に並べるだけで、商品を綺麗にレイアウト  
できます。  
・展示台の上に、ブロックを2段階積み上げているだけなので、  
それぞれ分ければ、展示台やステージとしても使用可能。

本体寸法	約W 900mm × D 600mm × H 1100mm (通常)
箱寸法	約 920mm × 820mm × 100mm (1台分)
重量	約 12.5kg (本体重量/標準サイズの場合)

## ひな壇ディスプレイ (BOX 積み上げ型)

ED-09



様々なレイアウトができる  
ボックス積み上げ式ひな壇ディスプレイ。

組立簡単なBOXを積み上げるだけの  
シンプルなひな壇ディスプレイ。  
全面印刷が可能で、1セットでさまざまな  
ディスプレイが可能です。  
ひな壇部分の耐荷重は約30kgほどまでOK。  
展示会、店舗での商品ディスプレイに活躍します。

本体寸法	約W 600mm × D 600mm × H 600mm (通常)
	約D 200mm (上段) 約D 400mm (中段) 約D 600mm (下段)
箱寸法	約 1020mm × 620mm × 65mm (1台分)
重量	約 4.3kg (本体重量/標準サイズの場合)

## トルソー台

ED-03 STG-01



トルソー (マネキン) 等を  
ディスプレイできるローボード。

トルソー (マネキン) をディスプレイ展示するための  
かさ上げ台。ロータイプで、少しだけかさ上げて商品や  
トルソーなどを置くことで商品をより目立たせることができます。  
全て紙製で、内部を井桁構造にすることで  
高い対荷重性を持たせています。

本体寸法	約W 1000mm × D 1000mm × H 80mm (通常)
箱寸法	約 1040mm × 1040mm × 60mm (1台分)
重量	約 4.7kg (本体重量/標準サイズの場合)

※ステージ仕様もあります。  
ブロックステージ STG-01

## スクエアテーブル

TB-02



重厚感あるフォルム、  
すっきりとしたシンプルデザインが特徴。  
解体時はコンパクトに収納。

シンプルなデザインの硬質紙ボード製大型スクエアテーブル。  
厚み約25mmの天板は非常に強度が高く、  
紙とは思えないほどの重厚感を持っています。  
非常に軽く、持ち運びもラクラクです。  
展示会などのイベントに最適です。

本体寸法	約W 800mm × D 800mm × H 700mm (通常)
箱寸法	約 840mm × 960mm × 60mm (1台分)
重量	約 7kg (本体重量/標準サイズの場合)

## 商談テーブルセット (八角形)

TCS-01



そのまま持ち上げても天板が  
はずれないワンタッチロック機能。  
組立作業はわずか5分で完成。

展示会などのイベントに最適な、ダンボール製の  
商談用テーブルとミニチェアのセット。  
ダンボール製ながら、テーブル・ミニチェアともに  
非常に丈夫で、高い耐荷重性を誇ります。  
解体時にはコンパクトにまとめることができ、  
移動・運送時の手間やコストを省けます。

本体寸法	テーブル/ 約W 550mm × D 550mm × H 790mm
	チェア/ 約W 270mm × D 270mm × H 500mm
箱寸法	約 660mm × 830mm × 70mm (1セット)
重量	テーブル/ 約 3.7kg チェア/ 約 1.2kg (1脚)

## パネル

stand panel, panel board, back panel



シーンに合わせて、  
単体仕様から連結仕様まで。

## 大型パネルボード

PB-01



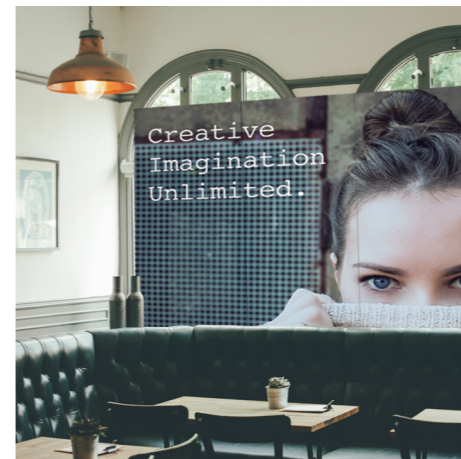
### 簡易ブースにもなる 両面印刷の大型バックボード。

両面に印刷ができる大型の自立式パネルボードです。  
自社ショールーム、展示会、パーティションなど、  
さまざまな場所で活躍します。  
多数組み合わせると特設ブース製作も可能です。

本体寸法	約W 1200mm × D 60mm × H 2300mm (通常)
箱寸法	約 2320mm × 1220mm × 70mm (1台分)
重量	約 11.5kg (本体重量/標準サイズの場合)

## マルチバックパネル

BB-03



### 用途によって形状を使い分けられる。 マルチな大型連結バックパネル。

屏風型パネルに平面パネルの機能もついた大型連結バックパネル。  
同じ製品で2パターンの形状での組み方が可能です。  
ひとつ目はZ形に連結させていくことで  
巨大な屏風のような形状のパネルを作れます。  
ふたつ目はコの字形に連結させることで、  
フラットな壁面を作ることができます。  
何枚でも連結させることが可能ですので、  
使用シーンに合わせて枚数を調節することもできます。

本体寸法	約W 900mm × D 300mm × H 1900mm (H最大2300まで)
箱寸法	約 1960mm × 920mm × 60mm (3枚分まで)
重量	約 1.2kg (1枚分/本体重量/標準サイズの場合)

## 展示会バックパネルセット

BPTB-01



### ブース装飾が30分で完成の 展示会バックパネルセット。

大型のバックパネルと、収納スペース付きの展示台のセット。  
パネルとテーブルで最大2.7mの高さになり、  
3枚連結すると横幅2.7mになるため、展示会のブースに  
ぴったりのサイズになります。  
印刷の自由度も高くブースのイメージを大きく変えられ、  
さらに組立・解体も大人2人程度で可能です。

本体寸法	約W 900mm × D 500mm × H 2700mm (通常)
箱寸法	パネル 約 1400mm × 1050mm × 50mm 台座 約 980mm × 780mm × 100mm
重量	パネル/約 4.5kg 台座/約 7.5kg 合計12kg

## パネル

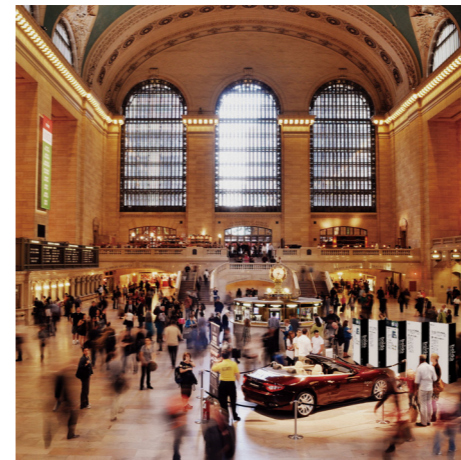
stand panel, panel board, back panel



組み合わせ次第で、見せ方は無限大。  
単体でも、連結でも。

### 屏風型パネル

BB-02



連結次第で、見せ方は様々。  
使い勝手の良いバックパネル。

硬質ミルダンをZ型に折り曲げ、連結するパネルです。  
軽量で1人でも設置ができ、足や土台が不要なため収納もコンパクト。もちろん全面に印刷ができるため、イベントや展示会の仕切りなどにもびったりです。  
※1枚のパネルを面ファスナー(マジックテープ)で連結する事で屏風型のバックパネルとしてご利用いただけます。

本体寸法	約W 850mm × D 350mm × H 1900mm (H最大2300まで)
箱寸法	約 2070mm × 900mm × 60mm (3セットまで)
重量	約 4.5kg (本体重量/標準サイズの場合)

### 簡易傾斜スタンドパネル

PB-02



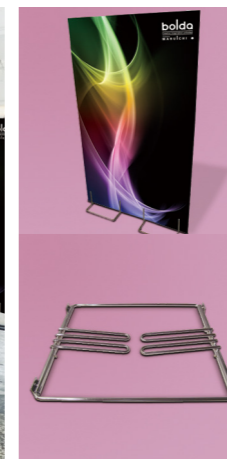
工具不要の簡易バックパネル。

簡単に組み立てるだけで自立するバックパネルです。  
横に連結することも可能です。  
組み立ては工具不要のプラスチックネジでとめるだけ。  
収納時は半分に折り曲げることができ、コンパクトで持ち運びも便利です。

本体寸法	約W 900mm × D 320mm × H 2000mm (通常)
箱寸法	約 1580mm × 1060mm × 60mm (1台分)
重量	約 4.8kg (本体重量/標準サイズの場合)

### 大判 PR パネル (スタンド付き)

AP-02



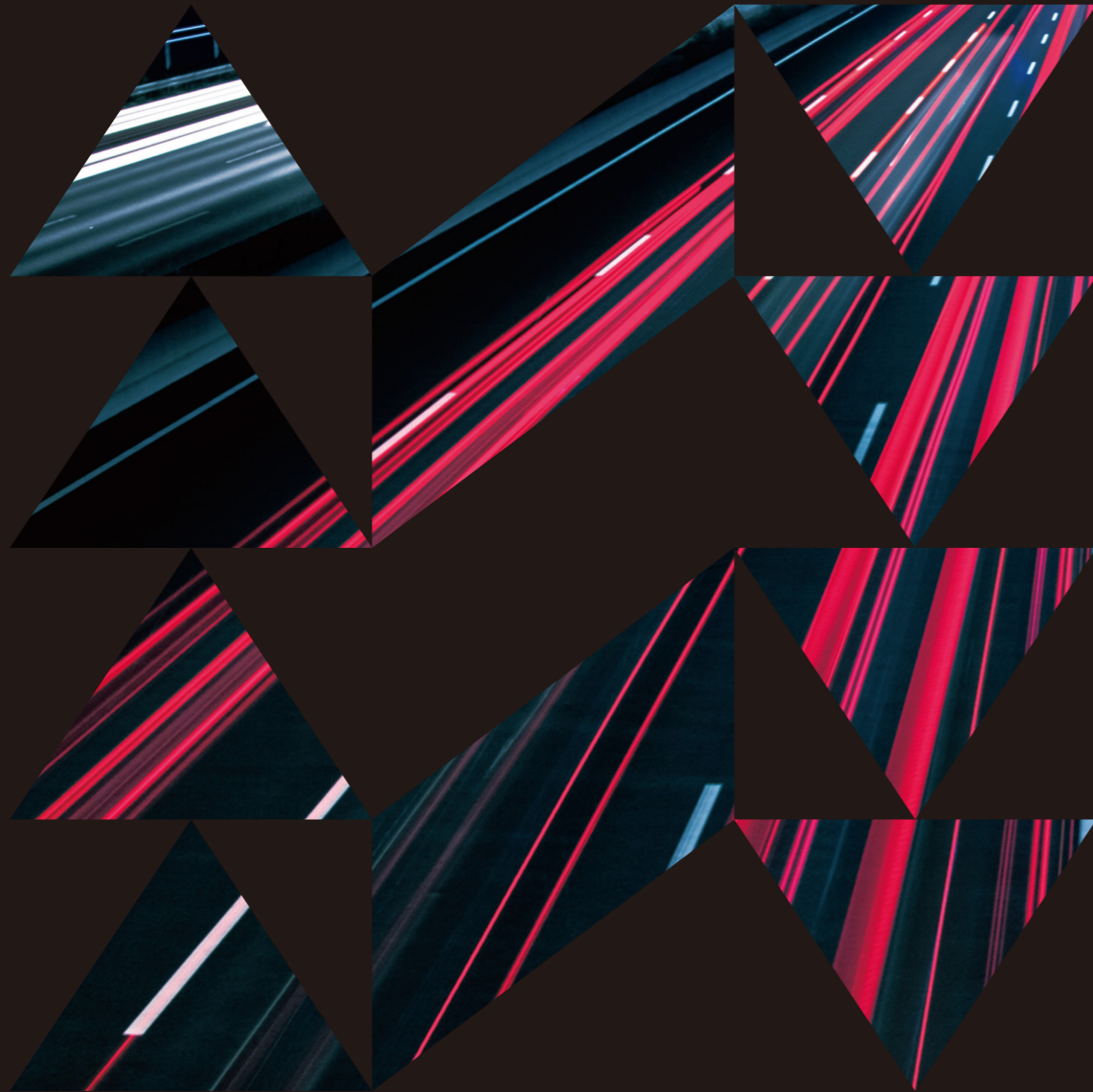
催事場や展示会場での PR に最適。  
何度でも繰り返しの利用が可能。

金属スタンド付きの硬質ミルダン製 PR パネル。  
正面から側面のフチにかけてフルカラー印刷が可能。  
パネルは全て紙素材でできているため、木製やスチレンボードに比べ、非常にエコロジーです。もちろん金属スタンドは取り外しも容易で、パネルのみを作り替えることも可能です。  
簡単に設置できるだけでなくコストパフォーマンスも非常に高い、実用的な PR パネルです。

本体寸法	約W 900mm × D 8mm × H 1500mm (パネル)
	約W 290mm × D 230mm × H 133mm (スタンド)
箱寸法	約 1150mm × 950mm × 50mm (1台分)
重量	約 4kg (本体重量/※スタンド除く)

## サイン

sign display, sign panel, photo spot



PRのための特大サイン。  
簡単設置で効果絶大。

## 三角柱ディスプレイ

TR-01



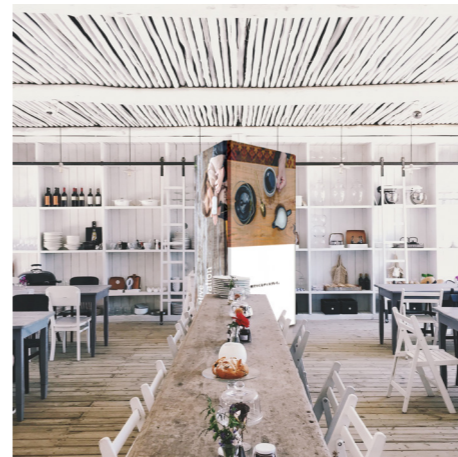
三方向からのPRで  
効果絶大の特大三角サイン。

非常に丈夫な2m高の紙製三角柱。  
コンパクトに解体収納も簡単です。  
全面にSPビジュアルを貼り込んだ広告塔としても、  
三方向からのPRは効果絶大。  
三面を別々のデザインにすることが可能です。  
横置きにして置き型パネルとしてもご使用いただけます。

本体寸法	約W 680mm × D 589mm × H 2000mm (通常)
箱寸法	約 2020mm × 620mm × 50mm (1台分)
重量	約 7kg (本体重量/標準サイズの場合)

## 四角柱ディスプレイ (特大)

PL-03



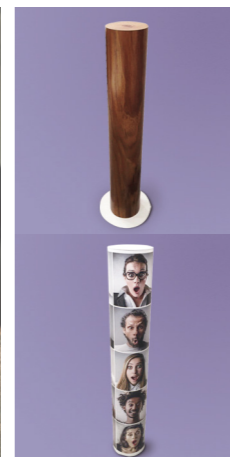
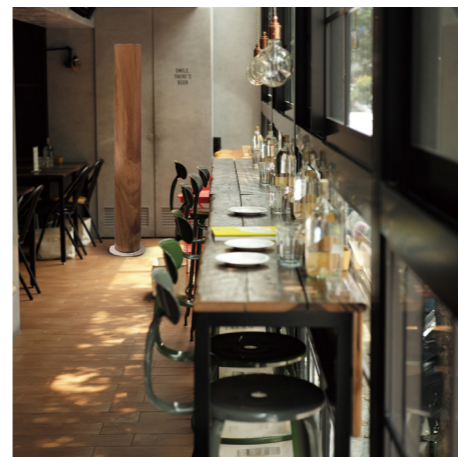
1台で4方向へアピールできる  
効果絶大の特大広告。

駅構内やショッピングモールで見かける大きな柱。  
お好きな空間に、簡単に設置できます。  
幅1m、高さ2mのパネルが4面にあるので、  
どの方向にもアピールができます。

本体寸法	約W 1000mm × D 1000mm × H 2000mm (通常)
箱寸法	約 2020mm × 1000mm × 70mm (1台分)
重量	約 22kg (本体重量/標準サイズの場合)

## 円柱サイン

SB-05



パッと目を引く360°  
全方向からのシンプルな円柱サイン。

店舗の案内、等身大の人物など、自由に印刷をして  
オリジナルのサインポールができあがります。  
底部には薄い板がついており、  
自立可能になっております。

本体寸法	約 φ 270mm × H 1600mm (通常)
	底板幅: 約 470mm 厚み 2mm
箱寸法	約 1620mm × 290mm × 290mm (1台分)
重量	約 4kg (本体重量/標準サイズの場合)

## サイン

sign display, sign panel, photo spot



定番からフォトスポットまで。  
簡単設置なサイン。

## ロゴパネル

LP-01 LP-02



軽量、エコなミルダン製ロゴパネル。

オーソドックスなミルダン製のロゴパネルです。  
後ろに紙脚をつけることもできます。  
企業ロゴや風景画像など、ダイレクト UV 印刷なので  
さまざまなデザインが可能です。  
縁は通常タイプと、折り返して印刷のできるタイプ(LP-02)の  
2種類ございます。  
1ロット14枚(LP-02は10枚)からのご注文が可能です。

本体寸法	約W 800mm × T 4 or 8mm × H 200mm (通常)
箱寸法	約 820mm × 220mm × 60mm (1台分)
重量	約 0.5kg (本体重量/標準サイズの場合)

※小口を隠すタイプもあります。  
ロゴパネル LP-02

## 三角フットサイン

TR-02



ワンタッチ組み立て、足元ディスプレイ。

芯材を使用せず、ほんの数分で  
組み立て可能な三角フットサインです。  
1.2kgと非常に軽量なためレイアウトも自由自在。  
もちろんオリジナル印刷が可能です。  
企業の広告として、標識サインとしてなど  
様々な用途でご使用いただけます。

本体寸法	約W 690mm × D 400mm × H 400mm (通常)
箱寸法	約 700mm × 570mm × 30mm (1台分)
重量	約 1.2kg (本体重量/標準サイズの場合)

## フォトスポットパネル(バックパネル付き)

PS-01



Instagram や facebook など活躍。  
ミルダン製フォトスポット。

映画館やショッピングモールでよく見かけるフォトスポット。  
中でも顔出しパネルは特に人気が高いツール。  
パネルの後ろには紙脚が付いており、ペットボトルや  
ウォーターウェイトを置いて自立が可能。  
梱包時は全てを折りたたみ解体が可能です。  
コンパクトなサイズになります。

本体寸法	約W 900mm × D 300mm × H 2100mm (バックパネル) 約W 1550mm × H 1950mmまで (顔はめパネル)
箱寸法	約W 2120mm × D 920mm × H 50mm (バックパネル) 約W 1400mm × D 850mm × H 50mm (顔はめパネル)
重量	バックパネル/約 8.5kg 顔はめパネル/約 4.7kg

※顔出しパネルのみでのご依頼もお受けいたします。

## スタンドボード

stand board, banner stand, sign board



PRのための自立式POP。  
室内で、どこでも設置。

## スタンドPOP

SB-02



スチレンボードに変わる新しいPOP。  
100%紙素材（ミルダン）を使用。

ダンボール製のスタンド型POP。  
スチレンボード等の発泡材に比べ非常に  
エコロジーで、100%リサイクルが可能。  
硬くて丈夫なうえ、熱や経年による反りも  
比較的発生しにくく、印刷性能も抜群です。

本体寸法	約W 420mm × D 120mm × H 590mm (通常)
箱寸法	約 440mm × 615mm × 60mm (※数量により異なる)
重量	約 650g (本体重量/標準サイズの場合)

## スタンドボードS

SB-03



シンプルデザインの小型スタンドボード。  
商品説明用の看板やPOP等に最適。

シンプルなシルエットで、品のあるデザインが特徴。  
断面が全て白いミルダンの小口をあえて見せ、デザインを一貫することで、エコロジー性をアピールできます。  
プラスチックネジを外せば解体も可能。  
軽くて持ち運びやすさも魅力のひとつです。

本体寸法	約W 240mm × D 255mm × H 1185mm (通常)
箱寸法	約 1220mm × 280mm × 280mm (1台分※組立出荷時)
重量	約 1.2kg (本体重量/標準サイズの場合)

## 両面バナースタンド

SB-04



さまざまなシーンで使える  
シンプルな自立式のボード。

イベント会場や展示会での案内板としてや店舗での商品の説明などにお使いいただけます。  
パネル部分は両面に印刷することができ脚の部分にも印刷ができるので案内ボードだけでなく看板などとしてもお使いいただけます。  
オーダーでパネル部分の形状を商品やキャラクターなどの形へと変更が可能です。  
※特注形状の場合は別途お見積もりとなります。

本体寸法	約W 240mm × D 260mm × H 1185mm (通常)
箱寸法	約 1220mm × 280mm × 40mm (5セットまで)
重量	約 1.1kg (本体重量/標準サイズの場合)

## カバーパネル

cover panel, table cover, stock cover



ストックからテーブル周りまで。  
隠しながら、PR。

## コノ字カバーパネル

KCP-01 KCP-02



ストック部分やテーブル周りを  
スマートにディスプレイ。

ワゴンセールや展示会のレンタルテーブル、  
催事場テーブルなど、側面やケーブル線などを  
一気に隠しつつ、尚且つサインディスプレイとしても  
活躍します。オリジナルサイズも承ります。

本体寸法	約W 800mm × D 400mm × H 700mm (通常)
箱寸法	約 820mm × 720mm × 30mm (1台分)
重量	約 1.4kg (本体重量/標準サイズの場合)

## テーブルカバー

TC-01



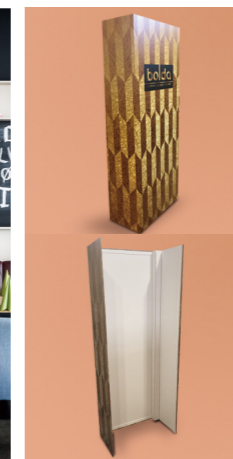
お手持ちのテーブルに、はめるだけ。  
簡単装飾ディスプレイ。

展示会や店舗でのテーブルカバーをオリジナル製作。  
硬質ミルダンの硬さと質感で高品質かつ  
リーズナブルな価格でご製作いただけます。  
オリジナルサイズも承ります。

本体寸法	約W 1407mm × D 557mm × H 110mm (通常)
箱寸法	約 1430mm × 730mm × 30mm (1台分)
重量	約 1.2kg (本体重量/標準サイズの場合)

## ストックカバーパネル

BB-04



ストックスペースを上手にカバー。  
隠しながらサインパネル。

展示会やイベントブースで必要なストックスペースを  
隠すことができるコの字形のカバーパネル。  
ダンボール箱やカバン等の置き場所にこのカバーを  
被せるだけの簡単設置。その他、簡単な更衣室代わりとしても  
利用できる、便利な移動式目隠しパネルです。  
取り外しが容易ですので、開催中でもストレスなく背面に  
アクセスできます。ロゴ等を印刷することで、  
サインパネルとしての効果もあります。

本体寸法	約W 730mm × D 350mm × H 1900mm (通常)
箱寸法	約 1620mm × 980mm × 60mm (1台分)
重量	約 5.5kg (本体重量/標準サイズの場合)



## カタログ、フックスタンド

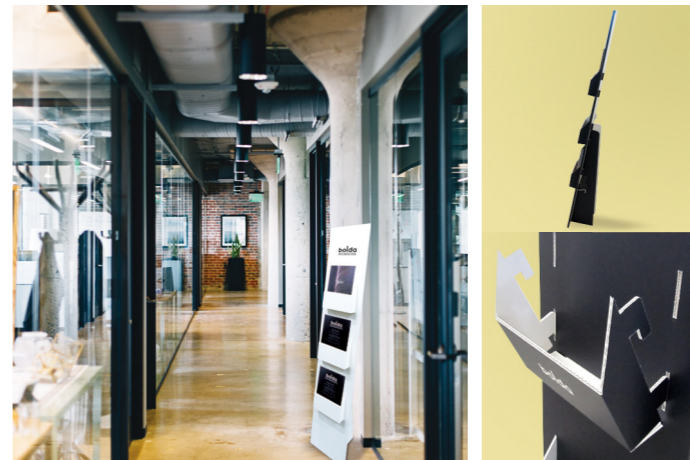
catalog stand , hook stand



持ち運びに便利なスタンドシリーズ。  
強度・耐久性も抜群。

### スマートカタログスタンド (A4)

CS-02



厚みわずか2cmにまでたためる、  
スリム & ライトなカタログスタンド。

硬質ミルダン製のA4サイズ用カタログスタンド。  
より軽量に、よりコンパクトになりました。  
ラック部分は後付けで、ワンタッチで装着可能。  
さらに最小限にたたむと、厚みわずか2cm。  
持ち運んでの移動に、非常に便利なカタログスタンドです。

本体寸法	約W 300mm × D 226mm × H 1487mm (通常)
箱寸法	約 1520mm × 590mm × 70mm (3セットまで)
重量	約 3kg (本体重量/標準サイズの場合)

### ワイドSPカタログスタンド

CS-05



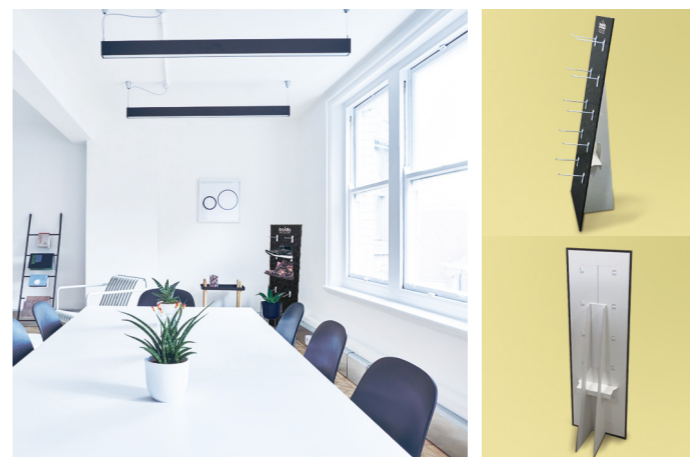
販売促進にピッタリ、  
PRスペース付きの  
ワイドタイプカタログスタンド。

ワイドタイプのSP(販促)用A4カタログスタンド  
(パンフレットスタンド)です。  
4ポケットあり、上部のスペースには印刷を入れて  
自由にPRできます。背面は紙脚仕様で収納もラクラク。  
しかも4.4kgと軽量なので、展示会等のイベントに  
繰り返し使えます。

本体寸法	約W 600mm × D 300mm × H 1487mm (通常)
箱寸法	約 1530mm × 770mm × 40mm (1台分)
重量	約 4.4kg (本体重量/標準サイズの場合)

### フックスタンド

HS-01



紙脚を立ててフックを差すだけ。  
1分で組立可能な高強度フックスタンド。

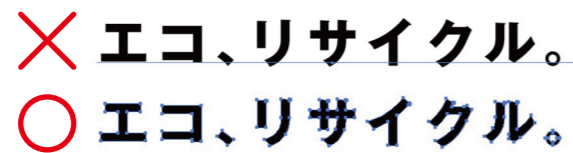
スタンド型のフック付きグラフィックパネル  
「フックスタンド」。フックには商品を吊ることが可能。  
紙脚を組み上げるだけの簡単設置で、  
硬質ミルダンならではの通常のダンボール紙器には  
ない強度・耐久性を持ちます。  
使用後は再度展開して元の箱に収納できますので、  
繰り返しの利用も可能です。

本体寸法	約W 360mm × D 250mm × H 1337mm (通常)
箱寸法	約 1370mm × 600mm × 50mm (3セットまで)
重量	約 2kg (本体重量/標準サイズの場合)

# Notes

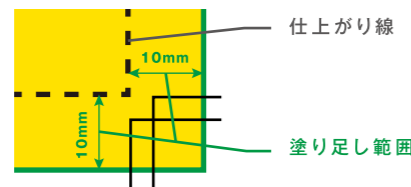
## ボルダのデータ入稿注意事項

### 01 テキストデータのアウトライン化 case.



- 文字はアウトライン化してください。使用文字級数は、**6ポイント**を最小としてください。それ以下の文字は印刷機で表現できない場合があり、文字が潰れる可能性が高くなります。⇒アウトライン化されていないと、フォント(書体)が文字化けしてしまったり、字詰めの変更が起こってしまいます。
- ※弊社でデータを開く際にテキストゴミ等による注意表示が出た場合、確認のご連絡をさせていただく場合があります。

### 02 塗り足しの確保(10mm) case.



- 塗り足し(端面に印刷する場合の枠外への余分な印刷)は**10mm**を確保してください。
- ⇒印刷交差が1~2mm程度発生しますので、文字等を配置する際のマージンは最低でも10mm内にくるよう配置してください。
- ※画像サイズを塗り足しを含めた、**上下左右10mm**ずつ大きいサイズに設定してデザインしてください。ご入稿いただいたデータをこちらでIllustratorに貼り付け、トンボを付けて印刷します。

### 03 原寸100%配置、解像度80~150ppi以内 case.



- 画像を配置する場合は**原寸100%**で配置してください。
- ※Illustrator内での**拡大縮小**はしないでください。
- 画像の解像度は**およそ80~150ppi**以内に設定してください。
- ※それ以下ですと画像が荒く見える可能性があります。またそれ以上の表現はできません。

弊社製作環境はIllustrator CCです。

入稿aiデータは制作時のバージョンのまま保存してください。

ご注文と同時に各製品の加工元フォーマットをメール等にてお送りしますので、

そのデータに書かれたルールに従って制作してください。

※印刷を開始してからの修正は了承しかねますので、入稿前にもう一度データをよくご確認ください。

- Illustrator上の色設定は**CMYK**を選択してください。
- ※特色は表現できませんので、必ずCMYKに変換してください。

- Illustratorの効果を使用した際は、必ず「**アピアランスの分割**」をしてください。

- 画像は**EPS(PhotoshopEPS)データ**で保存してください。
- ※PSDデータは使用しないでください。

- 画像データを含む場合は、同一フォルダ内に必ず**リンク画像(EPSデータ)**を入れてください。
- ※埋め込み作業は行わないでください。

- 画像モードは**CMYKモード**で制作してください。
- RGBデータで入稿された場合は、弊社環境で自動的にCMYKに変換致します。
- (埋め込まれたRGBプロファイルからCMYK/JapanColor2001cortedプロファイルに変換します)

- 弊社作業による大幅なデザインレイアウトが必要な場合、別途デザイン費が発生する場合があります。詳しくはご相談ください。
- 画像を使用する場合、データ容量が非常に重くなりますので、メールでお送りいただく場合は大画像ファイル転送サービスやオンラインストレージをご利用ください。
- ブラックを使用する場合は「CMYK100%」「K100%」を使い分けることができます。「CMYK100%」に近づく程、濃いブラックになります。
- 入稿後の文字校正やチェック等は、弊社内では一切行いません。データに何らかの不備があった場合の責任は負いかねますので、あらかじめご了承ください。

※その他、ご支給いただいたデータで不具合を発見した場合は、再度データを作り変えていただく可能性があります。

#### ※硬質紙ボードとは

一般ダンボールや通常の紙素材を遥かに超える強度を持ち、軽量でしかも100%紙素材で出来ており、ダンボール同様に資源リサイクルの出来る素材を、弊社では総称して「硬質紙ボード」とよんでおります。boldaでは、硬質ミルダンや強化ダンボール、その他多種多様な硬質紙ボードを、それぞれの長所を生かして積極的に使用し、エコロジーで広告性の高いPOPディスプレイや店舗什器、展示会用什器、オブジェ、家具などの設計から製作までを行っております。

#### <主な硬質紙ボード>

##### 硬質ミルダン

牛乳パックや酒パックなどの液体飲料容器古紙を中心に作られた100%再生ダンボールで、表面だけでなく中のフルート部分まですべてが白色のダンボール。強度的にも一般ダンボールはもとより強化ダンボールと比較しても非常に優れた強度と撥水性を備えています。(当社の硬質ミルダンによるディスプレイ什器の製造は、平成23年度経済産業省の新連携事業に認定されております。)

##### 強化ダンボール

もともとは木箱に代わる重量物包装用資材として開発された、高強度かつ軽量でコストパフォーマンスに優れたダンボール。見た目は一般のダンボールと同じ風合いです。外側のライナー紙に上質のバルブを使用し、長繊維で表面が非常に堅いという特徴から重量物梱包に使用されており、近年では航空貨物梱包(空箱重量低減による運賃削減のため)として物流業界でポピュラーになりつつあります。表面ライナーは強度だけでなく一般ダンボールに比べ耐水性があるので、水をこぼしても長く放置し続けなければ、強度にほとんど影響がありません。